

ご心配なことは  
ありませんか？



## 医療福祉相談のご案内

当センターには医療ソーシャルワーカーが在籍しており、患者さん・ご家族が抱える様々なお悩みに対し相談支援を行っています。

※医療ソーシャルワーカーとは・・・社会福祉分野の専門職です。

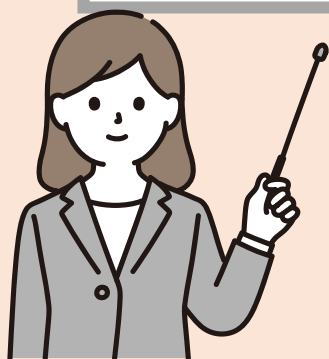
相談内容に応じて関係機関と連携・調整を行います。

＜具体的な相談内容＞

- ・ 退院後の療養先相談
- ・ 復職/復学のサポート
- ・ 医療費等の経済相談
- ・ 育児/教育に関する相談
- ・ 障害や難病に関する相談
- ・ がん相談 等・・・

上記以外にもお気軽にご相談下さい！

尚相談内容に関する秘密は厳守致します。



相談時間：(月)～(土) 8:30～17:30

1F 患者支援センター (L) またはお近くのスタッフへ  
お気軽にお声かけ下さい。